

UNIT

Direktoratet
for IKT og fellestjenester
i høyere utdanning
og forskning



Brukerhåndtering i Alma



Agenda

- Oppsummering av omlegging til ny importløsning
- Nye løsninger for autentisering
- Planer for 2020



IMPORT

Alle FS-institusjoner er over på ny importløsning

- Pr 15.12.19 er alle institusjoner over på ny løsning
- Levert på planlagt dato
- Kø-problematikk er borte



AUTENTISERING

Hvorfor ny autentiseringsløsning?

- BIBSYS-Feide krever lagring av personopplysninger hos Unit
- BIM registeringsklient fungerer for dårlig og gir dessuten falske feilmeldinger
- Registreringsklienten krever også lagring av personopplysninger i en database hos Unit
- Ex Libris har kommet med løsninger som kan erstatte BIBSYS-Feide
- Feide-hotell og institusjoners egen Feide blir ikke berørt



Aktuelle autentiseringsløsninger

- Feide & Feide-hotell
 - Feide må støttes av alle.
- Brukernavn / passord fra Alma
- Epost-innlogging
- Social login (Twitter, Google, Facebook)
- Bruk av institusjonens egen IdP
 - ADFS / Azure
 - LDAP



Email / Social login

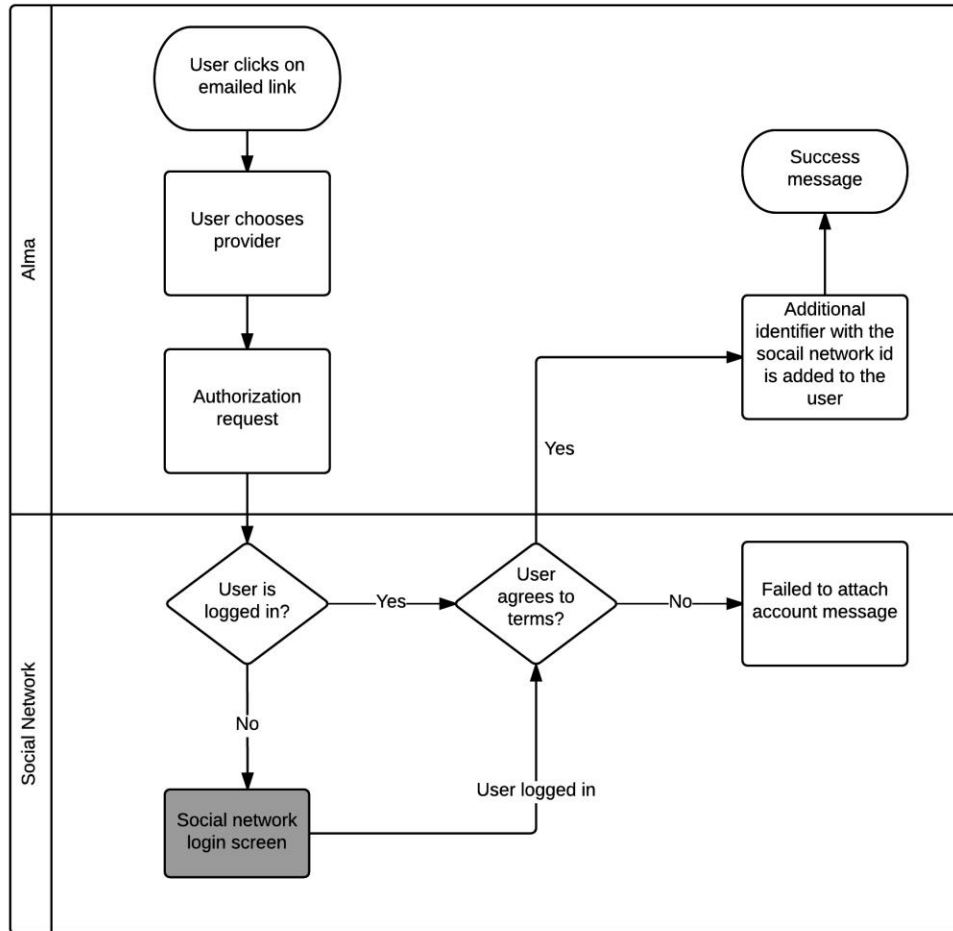


Email / social login

- Ved email login angir låner sin epost-adresse for hver innlogging og mottar en lenke på epost. Lenka er gyldig i 24 timer.
- Ved social login sendes låner en invitasjon til å knytte sin social network ID med sin konto i Alma. Lenka utløper etter 14 dager.
- Låner må velge innloggingsmetode to ganger.



Social login



Identity Service

- Brukere lagres som interne i Alma
- Brukere logger seg på med brukernavn (primary identifier) og passord som er lagret i Ex Libris Identity Service.
- Brukeren kan tilbakestille passord.
- Pr i dag et problem med «Identity Service Letter». Unit jobber med Ex Libris for å finne en løsning



Integrasjon med interne systemer

- Mest aktuelt for institusjoner uten egen Feide
- Gir single sign on med egne systemer
- Forutsetter at IT-teknisk personale ved institusjonen kan sette av tid til konfigurering

Søkt Uria

Logg inn:

Departmententene og DSS [↗](#)
Single sign-on for departementer på felles IKT-plattform

SMK, UD, FD, JD + mobile enheter [↗](#)
Få en lenke til din jobb-e-post

Feide [↗](#)
For Unit-ansatte og bibliotek

r av trykte og elektroniske
t open access-kilder. **KANSELLER**



PLANER FOR 2020

Mål

- Avvikle all bruk av BIM og BIBSYS-feide for registrering og autentisering av lånere
- Slette BIM-databasen
- Slette personopplysninger fra BIBSYS-Feide
- Alle institusjoner over på ny autentiseringsløsning før sommerferien



Risiko

- Personavhengig
- Lite rom for forsinkelser
- Krever tilgang på ressurser ved institusjonene



Tidsplan

- Mars: Ferdigstille informasjon og sende ut spørreskjema
- April – Mai: Endre autentisering for institusjoner uten egen Feide.
- Mai – Juni: Endre autentisering for institusjoner med egen Feide
- August: Slette alle brukerdata fra BIM og BIBSYS-Feide





www.unit.no